



# HÅBO

2016

## I SIFFROR

– STATISTIK OM HÅBO KOMMUN –



---

### Kommunens adress:

---

ADRESS: Håbo kommun,  
Centrumleden 1,  
746 80 Bålsta

---

TELEFON: 0171 - 525 00 växel

---

TELEFAX: 0171 - 563 33

---

WEBBPLATS: [www.habo.se](http://www.habo.se)

---

E-POST: [kommun@habo.se](mailto:kommun@habo.se)

---

KÄLLOR I DETTA HÄFTE:  
SCB OCH HÅBO KOMMUN  
OM INTE ANNAN  
ANGES

---



HÅBO  
KOMMUN

## Representation i kommunfullmäktige

VAL 2014	MANDAT	% AV VALMANSKÅR
SOCIALDEMOKRATERNA	15	36,59 %
MODERATA SAMLINGSPARTIET	10	24,39 %
SVERIGEDEMOKRATERNA	5	12,20 %
CENTERPARTIET	3	7,32 %
BÅLSTAPARTIET	2	4,88 %
MIJLÖPARTIET DE GRÖNA	2	4,88 %
FOLKPARTIET	2	4,88 %
VÄNSTERPARTIET	1	2,44 %
KRISTDEMOKRATERNA	1	2,44 %
	41	

## Kommunfullmäktiges presidium

ORDFÖRANDE	Ulf Winberg (M)
1:E VICE ORDFÖRANDE	Owe Fröjd (BÅP)
2:E VICE ORDFÖRANDE	Gunilla Gustavsson (S)

## Kommunstyrelsens presidium

ORDFÖRANDE	Carina Lund (M)
VICE ORDFÖRANDE	Liselotte Grahn Elg (M)

# BEFOLKNING

## Befolkningsförändringar år 2015

	LÄNET	ÖV. RIKET	UTLANDET	TOTALT
INFLYTTNING	137	1 103	124	1 364
UTFLYTTNING	241	894	62	1 197
FLYTTNETTO	-104	209	62	167
FÖDDA				195
DÖDA				118
FÖDELSE- ÖVERSKOTT				77
JUSTERING				
BEFOLKNINGS- ÖKNING				245

KÄLLA: SCB

## Befolkning 31/12 2015

FÖRSAMLING	1980	1990	2000	2010	2015
KALMAR- YTTERGRAN	11 874	13 203	14 247	15 753	16 060
ÖVERGRAN	560	724	941	1 337	1 424
HÄGGEBY	215	332	478	575	557
SKOKLOSTER	652	950	1 802	1 964	1 993
KOMMUNEN	13 301	15 209	17 468	19 629	20 034

KÄLLA: SCB

## Åldersfördelning 31/12 2015

ÅLDER	KVINNOR (ANTAL)	MÄN (ANTAL)	TOTALT (ANTAL)	HÄBO KOMMUN (%)	RIKET (%)	UPPSALA (%)
0-6	848	849	1697	8,4%	8,4	8,4
7-9	419	494	913	4,5%	3,4	3,6
10-12	451	441	892	4,4%	3,4	3,4
13-15	406	432	838	4,1%	3,2	3,1
16-19	469	509	978	4,8%	4,3	4,2
20-29	1 023	1 183	2206	10,9%	13,6	16,1
30-44	1 964	1 933	3897	19,2%	19,1	18,9
45-64	2 575	2 674	5249	25,9%	24,8	23,9
65-79	1 539	1 499	3038	15,0%	14,7	14,1
80-W	318	253	571	2,8%	5,1	4,4
SUMMA	10 012	10 267	20 279	100,0%	100	100
MEDEL- ÅLDER				39,3	40,7	39,7

KÄLLA: SCB

# BEFOLKNING

## Äldreomsorg 2015

HEMTJÄNST, ANTAL	MÄN	KVINNOR
ORDINÄRT BOENDE	168	220

SENIORBOENDE 2014	ANTAL LÄGENHETER
PLOMMONVÄGEN 8-10	49

SÄRSKILDA BOENDEFORMER, ANTAL LGH	1996	2014
VÅRDBOENDE	52	110
KORTIDSBOENDE	6	12

FÄRDTJÄNST BERÄTTIGADE, ANTAL (2014)	MÄN	KVINNOR
FÄRDTJÄNST	172	194

## Barnomsorg och skola 2015

	ANTAL INSKRIVNA	KOSTNAD PER INSKRIVEN (KR)
FÖRSKOLA (1-5 ÅR)	1 033	132 226
PEDAGOGISK OMSORG*	14	118 593
FRITIDSHEM	1 279	32 176
	ANTAL	TOTALKOSTNAD FÖR KOMMUNEN PER ELEV (KR)
FÖRSKOLEKLASS (6 ÅR)	264	62 731
GRUNDSKOLAN	2 596	97 680
GYMNASIESKOLA	794	118 528

KÄLLA: SKOLVERKET OCH KOLADA (SCBO)

\* TIDIGARE FAMILJEDAGHEM

## KULTUR

### Bibliotek

	2012	2013	2014	2015
MEDIALÅN TOTALT	127 208	132 222	133 143	131 942
ANTAL MEDIALÅN PER INVÅNARE/ÅR	6,4	6,6	6,6	6,6
ANTAL BESÖKARE	123 889*	144 378	139 343	152 402

\*BIBLIOTEKET STÄNGT FÖR OMBYGGNAD OCH  
BESÖKSRÄKNARE UR FUNKTION UNDER TRE MÅNADER.

# KULTUR

## Fritids- och kulturanläggningar

	ANTAL		ANTAL
STOR SCEN	1	GYMNASTIKSALAR	2
MINDRE SCEN	3	GÄSTHAMNAR	0
BADPLATSER	3	ISHALL	1
BANGOLFBANA	1	KONSTGRÄSPLAN	1
BIBLIOTEK	1	RIDHUS	1
BIOGRAF	1	SIMHALL	1
BOWLINGHALL	1	SMÅBÅTSHAMNAR	11
ELLJUSSPÅR	3	SPORTHALLAR	5
FOTBOLLSPANER	7	TEKNIKBACKE MED LIFT	1
FRIIDROTTS- ANLÄGGNINGAR	1	TENNIS INOMHUSBANA	3
FRISBEEGOLFBANA	1	TENNIS UTMOMHUSBANA	2
FRIDIDSGÅRDAR	2		

## Kultur och fritid i Håbo

	1994	2014	2015
ANTAL REGISTRERADE FÖRENINGAR	-	170	201
FÖRENINGAR SOM BEDRIVER VERKSAMHET FÖR 5-20-ÅRINGAR	40	37	33
AKTIVITETER/DAG (5-20 ÅR)	60,5	79	81
DELTAGARE I AKTIVITETER/DAG (5-20 ÅR)	423,3	470	520



# RENHÅLLNING

## Avfallshantering och återvinning i Håbo kommun 2014

	2014 TON PER ÅR	2015 TON PER ÅR
HUSHÅLLSAVFALL I KÄRL TILL ENERGIUTVINNING	3 791	3 504
HUSHÅLLSAVFALL I KÄRL TILL BIOLOGISK ÅTERVINNING	695	777
FÖRPACKNINGAR TILL MATERIALÅTERVINNING	1 400	1 283
GROVAVFALL TILL ENERGIUTVINNING	3 526	3 723
GROVAVFALL TILL BIOLOGISK ÅTERVINNING	648	696
GROVAVFALL TILL MATERIALÅTERVINNING	1 609	1 615
GROVAVFALL TILL DEPONI	57	47
EL-AVFALL	419	387
FARLIGT AVFALL	85	86
ANTAL BESÖK PÅ ÅTERVINNINGSCENTRALEN	92 627	100 223

# BOENDE

## Lägenhetsbestånd

LÄGENHETSBESTÅND	HYRES- RÄTT	BOSTADS- RÄTT	ÄGANDE- RÄTT	TOTALT 2015	TOTALT 2000
ANTAL LÄGENHETER I SMÅHUS	116	321	5 329	5 766	5 076
ANTAL LÄGENHETER I FLERBOSTADSHUS	1 502	618	0	2 120	1 770
SUMMA LÄGENHETER	1 618	939	5 329	7 886	6 846
NYPRODUKTION 2015	0	0	25		

KÄLLA: SCB

# TRAFIK

## Bilar i trafik

	HÅBO		UPPSALA LÄN	RIKET
	2003	2015	2015	2015
PERSONBILAR I TRAFIK	8 877	10 377	157 021	4 669 063
BILAR ÄGDA AV KVINNOR	2 774	3 222	44 522	1 284 335
BILAR ÄGDA AV MÄN	4 984	5 873	85 471	2 385 690
BILAR ÄGDA AV JURIDISK PERSON	1 119	1 282	27 028	999 038
PERSONBILAR /1000 INVÅNARE	491	512	444	475
TAXBILAR	41	27	539	16 294
TAXI/1000 INVÅNARE	2,27	1,3	1,50	1,7

KÄLLA: TRAFIKANALYS

## Fordon efter typ

	ANTAL 2015
PERSONBILAR	10 377
BUSSAR	24
MOTOR-CYKLAR	801
MOPEDER	184
TRAKTORER	234
TERRÅNG-SKOTRAR	10
SLÄPVAGNAR	2 694

KÄLLA: TRAFIKANALYS

## Fordon per drivmedelsslag

	ANTAL 2015	NYREG UNDER 2015
BENSIN	6 451	244
DIESEL	3 195	266
EL	10	6
ELHYBRIDER	69	2
LADDHYBRIDER	19	6
ETANOL/ETANOL-FLEXIFUEL	585	0
GAS/GASFLEXIFUEL	47	0
TOTALT	10 377	524

KÄLLA: TRAFIKANALYS

### Kollektivtrafik - förbindelser med Bålsta

BUSS - REGIONALLINJER	ANTAL DUBBEL- TURER/VARDAG	RESTID I MINUTER
ENKÖPING	35	32-37
ENKÖPING (DIREKTBUSS)	3	25-35
ÖRSUNDSBRO	20	32-34
UPPSALA (BYTE I ÖRSUNDSBRO EL SKOLSTA)	55	65-80
UPPSALA (DIREKTBUSS)	4	55-70
ARLANDA	24	55
SIGTUNA	24	29-33
KISTA	4	35-55

KÄLLA: UL/SL

### Tåg

FRÅN BÅLSTA TILL:	REGIONALTÅG		PENDELTÅG	
	TURER/DAG	RESTID I MINUTER	TURER/DAG	RESTID I MINUTER
STOCKHOLM	23	29-32	39	38
SUNDBYBERG	23	19-24	39	30
JAKOBSBERG	-	-	39	19
KUNGSÅNGEN	-	-	39	12
ENKÖPING	25	12-14	-	-
VÄSTERÅS	25	27-33	-	-

KÄLLA: SJ

# TRAFIK

## Huvudsakliga pendlingsorter

ANTAL PENDLARE FRÅN HÅBO		ANTAL PENDLARE TILL HÅBO	
KOMMUN	ANTAL PENDLARE	KOMMUN	ANTAL PENDLARE
STOCKHOLM	2 291	ENKÖPING	621
JÄRFÄLLA	727	STOCKHOLM	252
UPPLANDS- BRO	674	UPPLANDS- BRO	248
SOLNA	559	JÄRFÄLLA	153
SIGTUNA	358	UPPSALA	137
ENKÖPING	318	SIGTUNA	61
UPPSALA	288	VÄSTERÅS	61
SOLLENTUNA	277	SOLLENTUNA	41
SUNDBYBERG	187	SUNDBYBERG	31
UPPLANDS VÄSBY	174	SOLNA	28
VÄSTERÅS	108	UPPLANDS VÄSBY	33
DANDERYD	59	HUDDINGE	24
TÄBY	62	BOTKYRKA	23
NACKA	37	HANINGE	16
HUDDINGE	34	KNIVSTA	19
		NORRTÄLJE	19

KÄLLA: SCB

# NÄRINGSBLIV

## Sysselsättningsbalans

	1990	2013	2014	KVINNOR	MÄN
FÖRVÄRVSARBET- ANDE BEFOLKNING	9 031	10 092	10 042	4 783	5 259
ARBETSTILLFÄLLEN I KOMMUNEN	4 129	5 536	5 540	2 663	2 877
NETTOPENDLING	-4 902	-4 556		-2 120	-2 382
UTPENDLING	5 874	6 547		2 944	3 601
INPENDLING	927	1 991		824	1 219

KÄLLA: SCB

## Arbetslöshet

ANDEL (%) AV ARBETSKRAFTEN I ARBETSLÖSHET,  
I PROGRAM ELLER MED STÖD, 16-64 ÅR

ÅR	HÅBO	LÄNET	RIKET
2000	2,8	4,2	5,7
2011	3,0	4,6	6,3
2012	3,2	4,6	6,5
2013	3,7	4,7	6,7
2014	3,5	4,2	6,3
2015	4,1	5,5	7,8

KÄLLA: AMS

# NÄRINGS LIV

## Sysselsättning i Håbo 2014

DAGBEFOLKNING - PERSONER MED ARBETSPLATS  
I KOMMUNEN ANTAL OCH ANDEL SYSSELSATTA

NÄRINGGREN	MÅN	KVINNOR	TOTAL	PROCENT
JORDBRUK, SKOGSBRUK OCH FISKE	55	23	78	1,4%
TILLVERKNING OCH UTVINNING	460	106	566	10,2%
ENERGIFÖRSÖRJNING; MILJÖVERKSAMHET	12	4	16	0,3%
BYGGVERKSAMHET	714	77	791	14,2%
HANDEL	356	299	655	11,8%
TRANSPORT OCH MAGASINERING	266	52	318	5,7%
HOTELL- OCH RESTAURANGVERKSAMHET	88	114	202	3,6%
INFORMATION OCH KOMMUNIKATION	43	14	57	1,1%
FINANS- OCH FÖRSÄKRINGSVERKSAMHET	31	39	70	1,3%
FASTIGHETSVERKSAMHET	45	27	72	1,3%
FÖRETAGSTJÄNSTER	289	222	511	9,3%
OFFENTLIG FÖRVALTNING OCH FÖRSVAR	90	147	237	4,2%
UTBILDNING	184	727	911	16,4%
VÅRD OCH OMSORG; SOCIALA TJÄNSTER	98	565	663	12,2%
KULTURELLA OCH PERSONLIGA TJÄNSTER M.M.	82	148	230	4,1%
OKÄND VERKSAMHET	64	99	163	2,9%
SUMMA	2 877	2 663	5 540	100%

KÄLLA: SCB

## Inkomster och fördelning

SKATT 2016, SKATTEKRAFT (SKATTEUNDERLAG PER INVÄNARE)  
2014. MEDEL FÖR FÖRVÄRVSINKOMST INKOMSTÅR 2014

	HÄBO	LÄNET	RIKET
TOTAL SKATTESATS	33,05	32,98	32,1
DÄRAV TILL KOMMUN	21,34	21,27	20,75
SKATTEKRAFT KR/INV	211 457	190 384	181 470
FÖRVÄRVSINKOMST, ÅRSMEDEL	316 224	284 132	282 860

KÄLLA: SCB

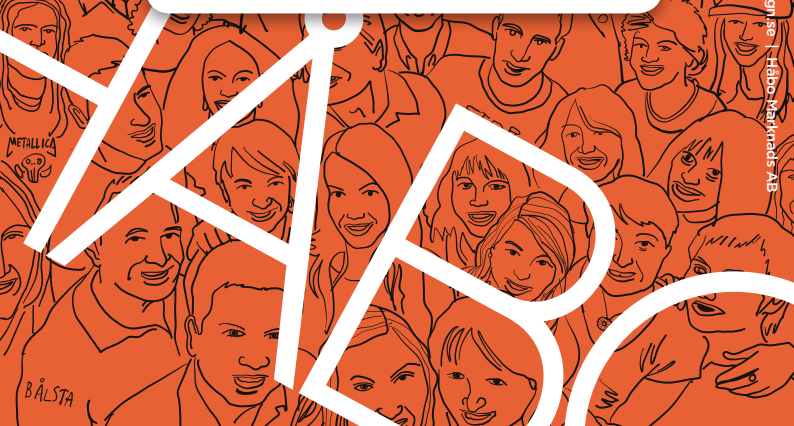
## Största privata arbetsgivarna 2015

FÖRETAG	ANTAL ANSTÄLLDA
GYPROC AB	115
BENDERS SVERIGE AB BÅLSTA	85
KRISTER NILSSON AB (ICA)	77
COMBIMIX AB	58
BETONGLARSSON AB	54
ARONSBORGS KONFERENSHOTELL AB	49
BISKOPS ARNÖ	39
BA LÖFGRENS TRANSPORT AB	31
BÅLSTABAGARN AB	31
RÖLUNDA PRODUKTER AB	29
HÄBO BUSS AB	28
ASPA PLAST AB	26
CABSEAL AB	26
LÄRASKOLAN I BÅLSTA AB	26
ROHAB FIBER & KABELINSTALLATIONER AB	15
TOTALT ANTAL FÖRETAG	2 004
DRIVS AV KVINNOR	501
DRIVS AV MÄN	1 436

**Håbo kommun** i Uppsala län är en  
expansiv kommun med ett centralt läge.

**Tätorten Bålsta** ligger ca 5 mil från  
Stockholm, Uppsala och Västerås  
samt 3 mil från Arlanda och Enköping.

**Kommunens** landareal är 143,4 km<sup>2</sup>



**Kommunens adress:**

ADRESS: Håbo kommun,  
Centrumleden 1,  
746 80 Bålsta

TELEFON: 0171 - 525 00 växel

TELEFAX: 0171 - 563 33

WEBBPLATS: [www.habo.se](http://www.habo.se)

E-POST: [kommun@habo.se](mailto:kommun@habo.se)